

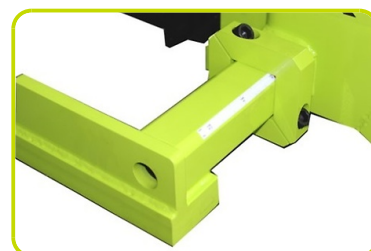
# TX 10/16 STRADDLE

THE RAISING POWER



## TX STRADDLE

La serie Straddle, disponibile per i modelli TX, ha come principale peculiarità la possibilità di regolazione delle forche e delle zanche, per una grande versatilità nella movimentazione di carichi dalle dimensioni più svariate.



## CHIAVE DI AVVIAMENTO E STACCA BATTERIA

La chiave di avviamento presente sul carrello TX svolge una duplice funzione:

- di accensione/spengimento del carrello;
- di emergenza, interrompendo completamente l'erogazione della batteria ed impedendo quindi il sollevamento delle forche



## FRENO A PEDALE

Il freno a pedale, disponibile sia sulle macchine MX che TX, svolge la funzione di freno di stazionamento.



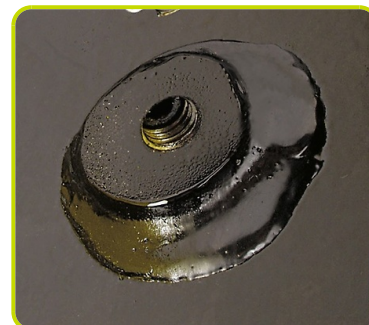
## TIMONE

- La copertura in plastica aumenta l'ergonomia del timone rendendo le operazioni di sollevamento e trasporto ancora più "leggere".
- La leva di comando a 3 posizioni (discesa, neutro, salita) è posizionata sul timone per favorire la semplicità di manovra.



## TAMPONI REGISTRABILI

La versione TX 12 è dotata di tamponi registrabili che riducono al minimo eventuali oscillazioni durante il sollevamento.



## Descrizione

1.1 Costruttore	LIFTER		
1.3 Tipo di Propulsione	Manuale		
1.4 Sistema di guida	Accompagnamento		
1.5 Portata	Q	Kg	1000
1.6 Baricentro	c	mm	600
1.8 Distanza asse ruote di carico da base forca	x	mm	755
1.9 Passo	y	mm	1130

## Pesi

2.1 Massa in servizio con batteria	Kg	415
2.2 Carico asse posteriore (pieno carico)	Kg	962
2.2 Carico asse anteriore (pieno carico)	Kg	453
2.3 Carico asse anteriore (senza carico)	Kg	270
2.3 Carico asse posteriore (senza carico)	Kg	145



## Telaio/Ruote

3.1 Gommatura Ruote Stabilizzatrici		RUBBER
3.1 Gommatura posteriore		NYLON
3.3 Dimensione ruote posteriori - Diametro	mm	82
3.3 Dimensione ruote posteriori - Larghezza	mm	70
3.4 Dimensioni ruote laterali - Diametro	mm	200
3.4 Dimensioni ruote laterali - Larghezza	mm	50
3.5 Dimensioni ruote posteriori - Q.tà (x=motrice)	nr	2
3.6 Carreggiata anteriore	b10 mm	620
3.7 Carreggiata posteriore minima	b11 mm	1080
3.7 Carreggiata posteriore massima	b11 mm	1387

## Dimensioni

4.2 Altezza, montante chiuso	h1 mm	1970
4.3 Alzata libera	h2 mm	1510
4.4 Altezza di sollevamento	h3 mm	1510
4.5 Altezza, montante sfilato	h4 mm	2045
4.9 Altezza del timone in posizione di guida max	h14 mm	1080
4.15 Altezza forche abbassate	h13 mm	35
4.19 Lunghezza totale	l1 mm	1640
4.20 Lunghezza unità motrice	l2 mm	640
4.21 Larghezza totale minima	b1 mm	750/1199
4.21 Larghezza totale massima	b1 mm	750/1504
4.22 Dimensioni forche - Spessore	s mm	35
4.22 Dimensioni forche - Larghezza	e mm	100
4.22 Lunghezza forche	l mm	1000
4.24 Larghezza frontale forche	b3 mm	825
4.25 Larghezza massima forche	b5 mm	790
4.25 Larghezza minima forche	b5 mm	230
4.26 Larghezza minima interna zanche	b4 mm	965
4.26 Larghezza massima interna zanche	b4 mm	1270
4.32 Luce libera a metà passo	m2 mm	40
4.34 Corridoio di stivaggio per pallet 800x1200 longitudinalmente	Ast mm	2588
4.35 Raggio di volta	Wa mm	1790

## Prestazioni

5.2 Velocità di sollevamento con carico	m/s	0.09
5.2 Velocità di sollevamento senza carico	m/s	0.12
5.3 Velocità di discesa con carico	m/s	0.4

## Motori elettrici

6.2 Potenza motore di sollevamento	kW	1.6
6.4 Tensione batteria	V	12
6.5 Massa batteria min	Kg	18
6.5 Massa batteria max	Kg	18
8.4 Rumorosità all'orecchio dell'operatore	dB(A)	67

\* Batteria e caricabatteria integrati

