

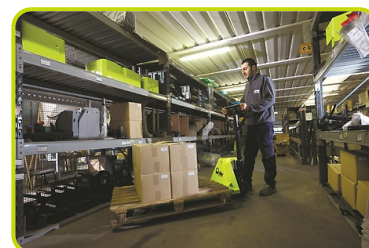
GS PRO RA 25S4 600X525

FACILE A DEPLACER



LIFTER GS PRO

La série GS PRO est un excellent outil pour lever et transporter des charges sur palettes ou des conteneurs de taille standard, grâce à son poids léger, ses mouvements réguliers et sa manœuvrabilité.



UNITE HYDRAULIQUE

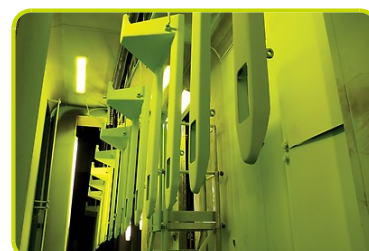
Pompe en fonte monobloc résistante et fiable, fabriquée avec une machine à commande numérique, comprenant:

- SOUPE DE PROTECTION: Dans le cas où la capacité maximale de charge est dépassée, les transpalettes disposent d'une soupape de protection qui bloque le levage des fourches et prévient ainsi de tout danger potentiel.
- SYSTEME D'ABAISSMENT PROPORTIONNEL: La vitesse d'abaissement peut être contrôlée proportionnellement ce qui fait de ce transpalette l'outil de travail parfait pour transporter des charges fragiles et délicates comme le cristal, le verre et la céramique.



PEINTURE

Les parties brutes du châssis et des fourches reçoivent un revêtement époxy à une température de 250°C: les finitions sont de très grande qualité et augmentent la durée de vie du transpalette.



Description

1.1 Fabricant			LIFTER
1.3 Mode de translation			Manuel
1.4 Système de conduite			Accompagnement
1.5 Capacité nominale	Q	Kg	2500
1.6 Centre de gravité	c	mm	300
1.8 Déport avant de la charge	x	mm	382
1.9 Empattement	y	mm	642

Poids

2.1 Poids a vide		Kg	54
2.2 Charge par essieu avec charge, arrière		Kg	2198
2.2 Charge par essieu avec charge, avant		Kg	356
2.3 Charge par essieu sans charge, arrière		Kg	17
2.3 Charge par essieu sans charge, avant		Kg	37

Châssis/Roues

3.1 Roues, avant			POLY.I./ NYLON
3.1 Roues arrière			NYLON
3.2 Dimensions roues, avant - Diamètre		mm	200
3.2 Dimensions roues, avant - Largeur		mm	55
3.3 Dimensions roues, arrière - Diamètre		mm	82
3.3 Dimensions roues, arrière - Largeur		mm	60
3.5 Taille roues : pneu arrière - Q,ty (X=conduite)		nr	4
3.5 Essieu d'équilibrage arrière			No
3.6 Voie avant	b10	mm	155
3.7 Voie arrière	b11	mm	375

Dimensions

4.4 Hauteur de levage	h3	mm	115
4.9 Hauteur du timon en position de conduite max	h14	mm	1160
4.15 Hauteur du sol	h13	mm	85
4.19 Longueur totale	l1	mm	1000
4.20 Longueur tablier	l2	mm	400
4.21 Largeur totale	b1	mm	525
4.22 Dimensions fourches	s	mm	50
4.22 Dimensions des fourches (largeur)	e	mm	150
4.22 Dimensions des fourches (longueur)	l	mm	600
4.25 Distance entre les bras de fourche	b5	mm	525
4.32 Garde au sol au milieu de l'empattement	m2	mm	35
4.34 Largeur d'allée pour palette 800x1200 (en longueur)	Ast	mm	1235
4.35 Rayon de braquage	Wa	mm	817

Performances

5.2 Vitesse de levée avec charge	COUPS	13
5.2 Vitesse de levée sans charge	COUPS	13

*Disponibile en option: roues tandem, roues polyuréthane (en série sur les Premium),
 Roues directrices caoutchouc, frein à commande manuelle sur certaines versions.
 Nous consulter pour vos demandes spécifiques.

